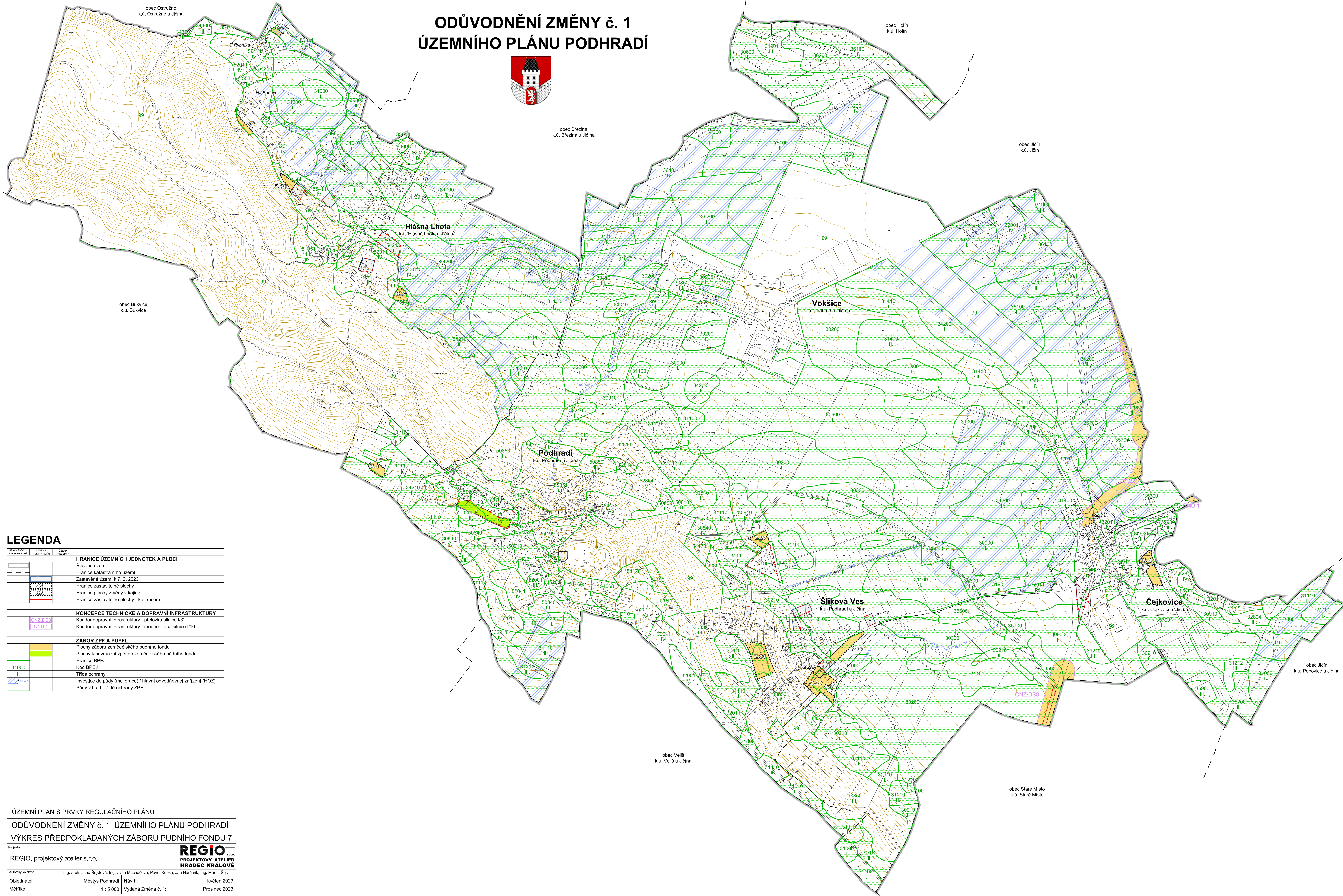


# ODŮVODNĚNÍ ZMĚNY Č. 1 ÚZEMNÍHO PLÁNU PODHRADÍ



### LEGENDA

STAV / PŘEDPÍ HRADEČKOVÉ	KATEGORIE PŮDOPISNÉ ZEMĚ HRADEČKOVÉ	ÚZEMNÍ HRADEČKOVÉ
<b>HRANICE ÚZEMNÍCH JEDNOTEK A PLOCH</b>		
Řešené území		
Hranice katastrálního území		
Zastavěné území k 7. 2. 2023		
Hranice zastavitelné plochy		
Hranice plochy změny v kajně		
Hranice zastavitelné plochy - ke zrušení		
<b>KONCEPCE TECHNICKÉ A DOPRAVNÍ INFRASTRUKTURY</b>		
Koridor dopravní infrastruktury - přeložka silnice I/32		
Koridor dopravní infrastruktury - modernizace silnice I/16		
<b>ZÁBOR ZPF A PUPFL</b>		
Plochy záboru zemědělského půdního fondu		
Plochy k navrácení zpět do zemědělského půdního fondu		
Hranice BPEJ		
Kód BPEJ		
Třída ochrany		
Investice do půdy (meliorace) / hlavní odvodňovací zařízení (HOZ)		
Půdy v I. a II. třídě ochrany ZPF		

ÚZEMNÍ PLÁN S PRVKY REGULAČNÍHO PLÁNU  
**ODŮVODNĚNÍ ZMĚNY Č. 1 ÚZEMNÍHO PLÁNU PODHRADÍ**  
**VÝKRES PŘEDPOKLÁDANÝCH ZÁBORŮ PŮDNÍHO FONDU 7**

Projektant:  
**REGIO**  
 PROJEKTOVÝ ATELIER  
 HRADEC KRÁLOVÉ

Autorský kolektiv: Ing. arch. Jana Šejtková, Ing. Zlata Macháčová, Pavel Kupka, Jan Haňčárek, Ing. Martin Šejtl  
 Objednatel: Městys Podhradí Návrh: Květen 2023  
 Měřítko: 1 : 5 000 Vydaná Změna č. 1: Prosinec 2023